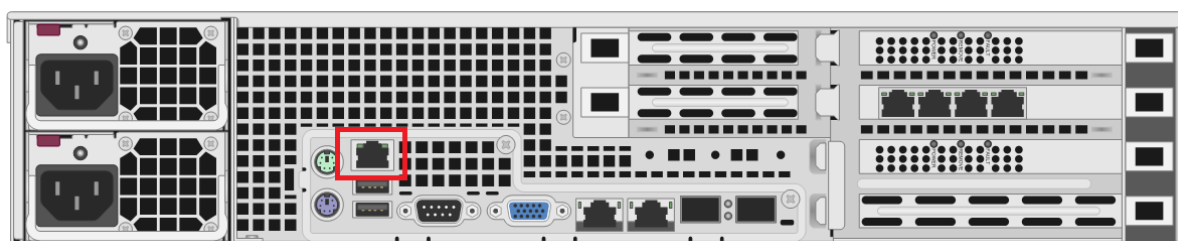




ILO چیست ؟

ILO ابزاری برای مدیریت سرور از راه دور است، و زمانی بکار میرود که شما به هر دلیلی و از راه دور نیازمند به دسترسی به سرور خود باشید، که بر روی سیستم، سرورهای محصول HPE ProLiant تعبیه شده است. ILO توانایی monitoring و کنترل سرور از مکان های دور را دارد. مدیریت HPE ILO یک ابزار بسیار قدرتمند میباشد، که راه های متعددی را برای پیکربندی، Update و Monitoring فراهم می کند، و همچنین میتوان سرور را از راه دور بصورت Remotely تعمیر کرد.

ILO Standard بر روی تجهیزات سرور بصورت پیش فرض تنظیم شده است که برای قابلیت و ویژگی های بیشتر باید ILO License را تهیه کرد.



در شکل فوق با مربع قرمز رنگ پورت فیزیکی ILO بر روی سرور مشخص شده است.

ویژگی های کلیدی ILO :

نظارت بر سلامت سرور (Server Health Monitoring) :

ILO بر روی دمای سرور نظارت میکند و سیگنال های اصلاح کننده را به فن ها و خنک کننده ها ، برای حفظ و نگهداری به سرور می فرستد. همچنین بر روی سیستم عامل های نصب شده و ورژن نرم افزارها ، وضعیت فن ها ، Memory ، The Network ، Processor ، منابع تغذیه ، Storage و دستگاه های نصب شده بر روی برد سیستم ، مدیریت و نظارت دارد.

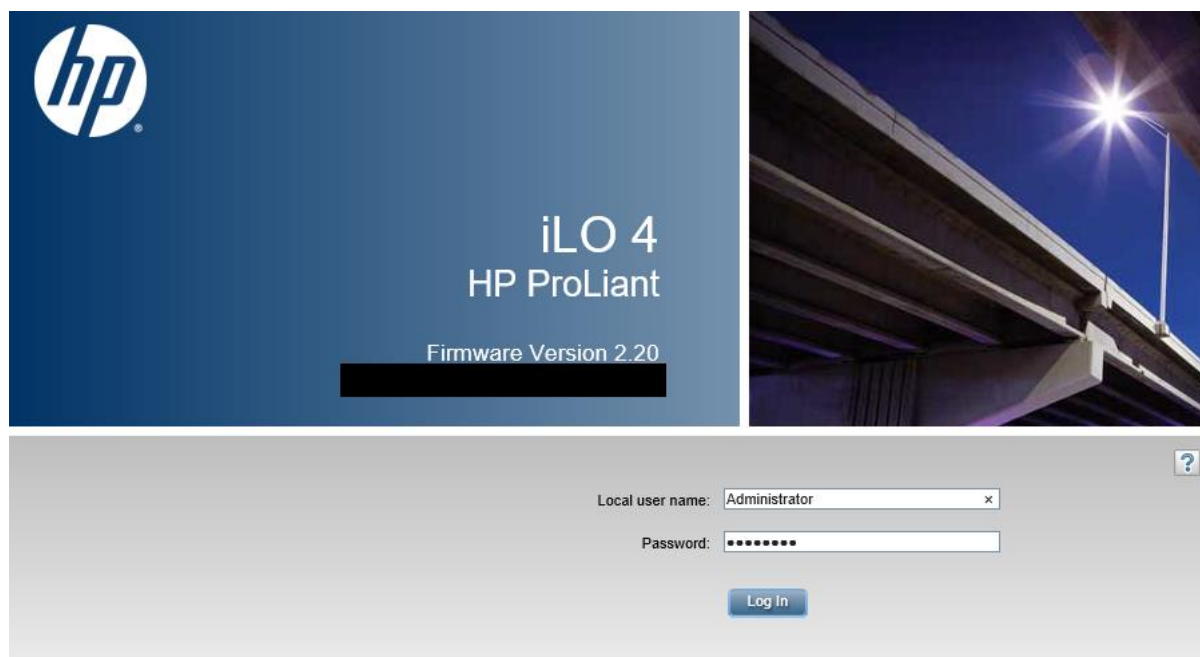
متصل شدن به ILO از طریق WEB (Browser) :

پیش نیاز باز کردن ILO در Browser نصب داشتن نرم افزار Java بر روی سیستم می باشد که پیشنهاد این است نسخه نصب شده Java بر روی سیستم شما ۷ به بعد باشد.

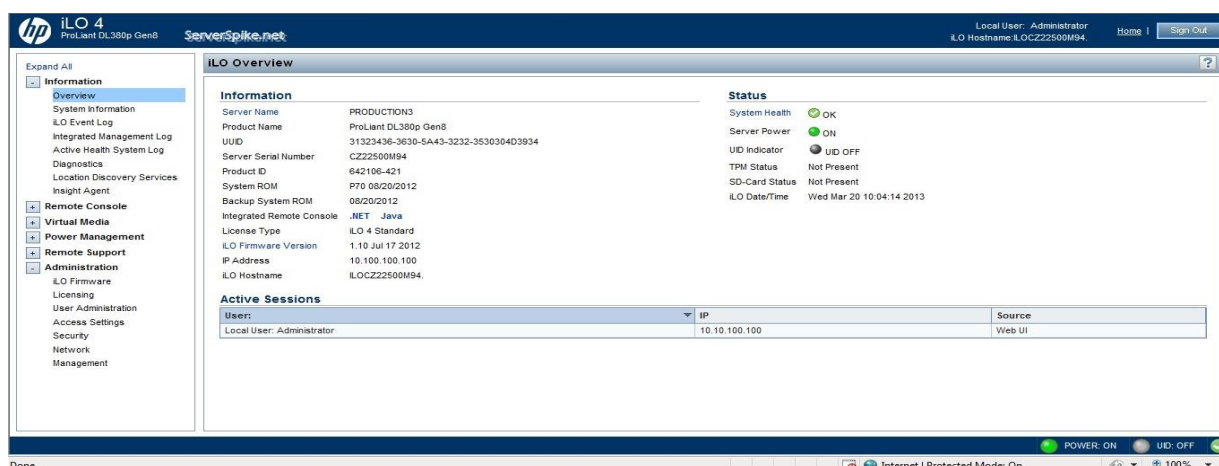
پس از نصب Java شما می بایست در قسمت Java Configure خود IP مربوط به ILO را در قسمت Security در لیست Trust ها قرار دهید .

* توجه داشته باشید IP ILO روی پورت SSL (HTTPS) در مرورگر وارد شود.

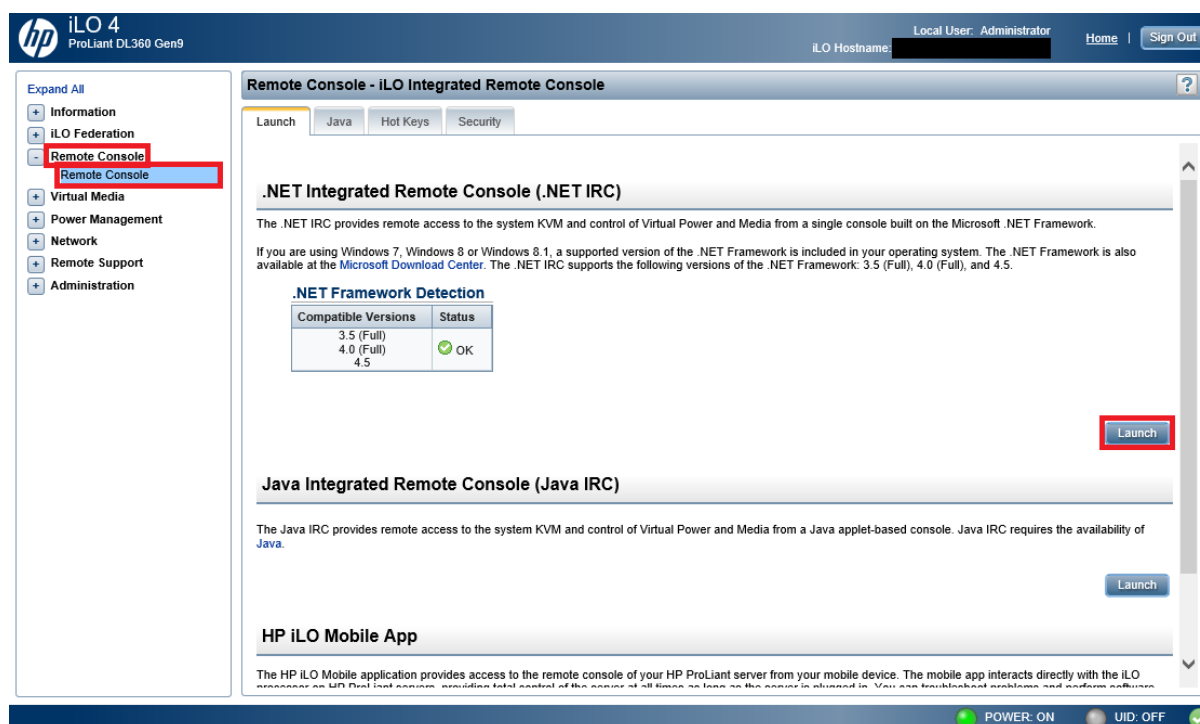
سپس با تصویر زیر روبرو خواهید شد .



در این صفحه می بایست یوزر نیم و پسورد ILO سیستم را وارد نموده و وارد پنل ILO شوید .



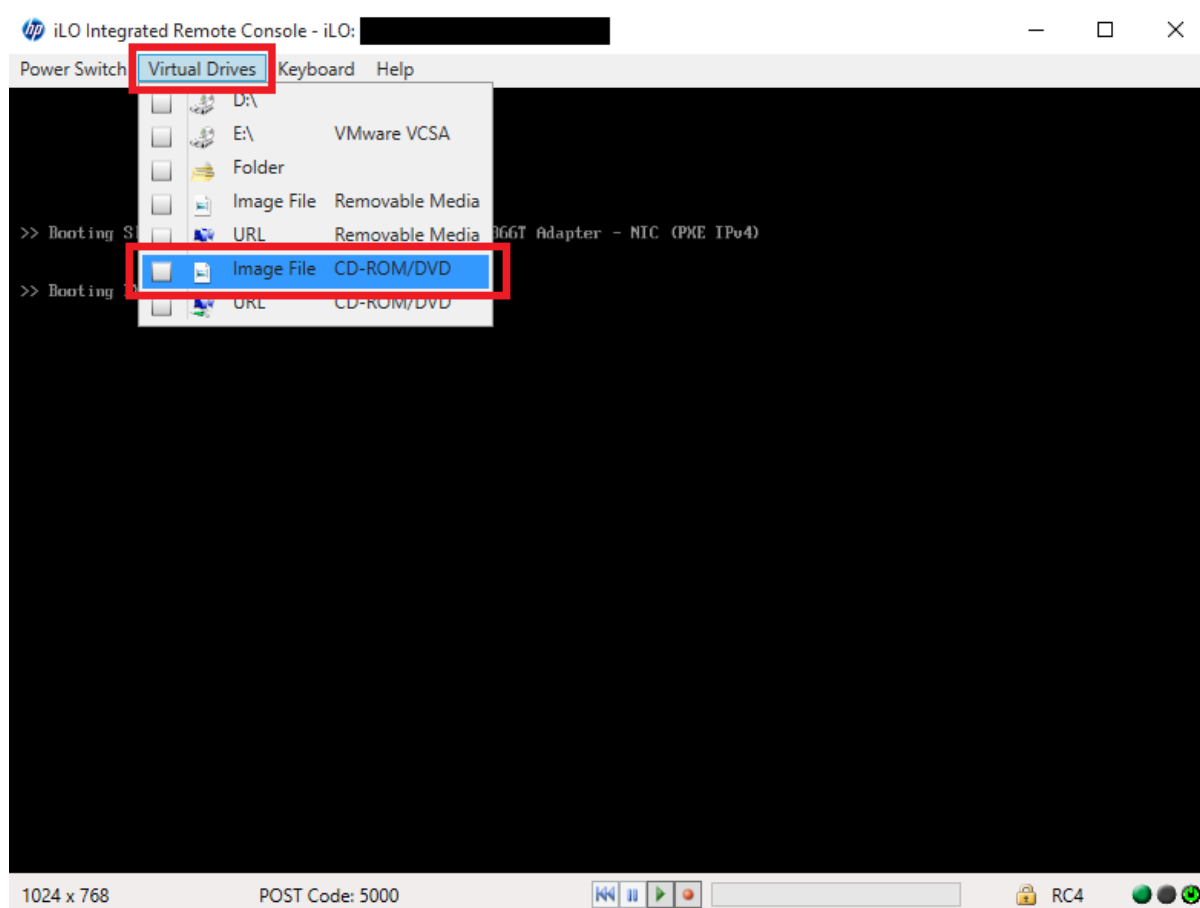
در این صفحه همانطور که مشاهده می کنید میتوان از وضعیت سلامت سخت افزار سیستم مطلع شد .
برای دسترسی به کنسول سرور می توانید از بخش Remote Console با کلیک روی Launch یک فایل JNLP دانلود کرده تا از طریق این فایل صفحه کنسول خود را مشاهده نمایید.



و یا در مابقی تب ها با توجه به سرفصل آنها به صورت بسیار پیشرفته قسمت مربوطه را مدیریت نمایید.

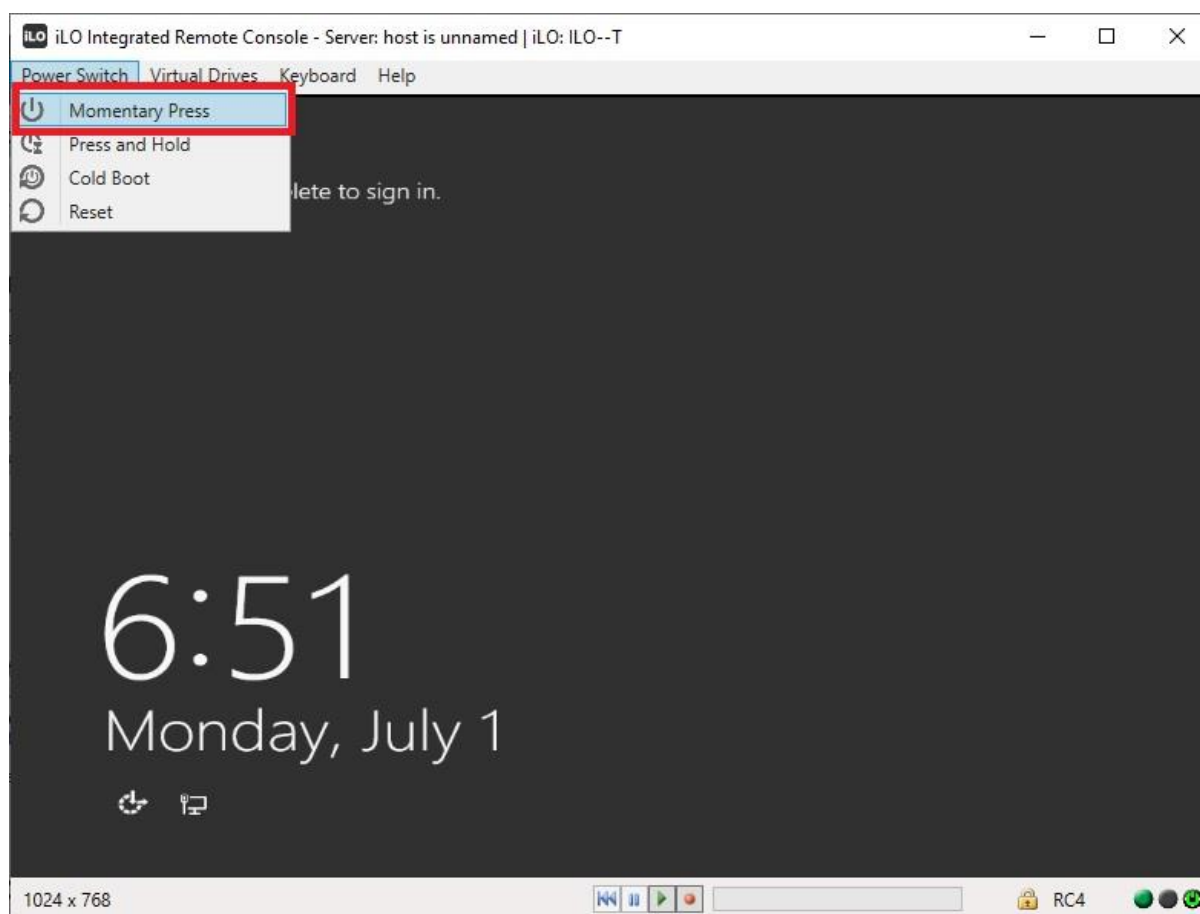
نصب سیستم عامل در محیط Remote Console :

شما می توانید در محیط Remote Console ILO از روی سیستم خود بر روی سرور سیستم عامل نصب کنید .



برای این کار می بایست مشابه تصویر بالا ابتدا وارد تب Virtual Drives شده و سپس Image File مورد نظر را که یک فایل iso. میباشد از روی سرور خود انتخاب کنید سپس وارد تب Power Switch شده و بر روی گزینه Momentary Process کلیک نمایید.

و سپس اقدام به طی کردن مراحل نصب کرده و در نهایت OS مورد نظر خود را نصب نمایید.



❖ در ادامه، توضیحات مربوط به نحوه ایجاد اتصال به IP ادرس های ILO شرکت صفرویک پرداز ارائه خواهد شد.

نحوه اتصال به IP ادرس های ILO شرکت صفرویک پرداز

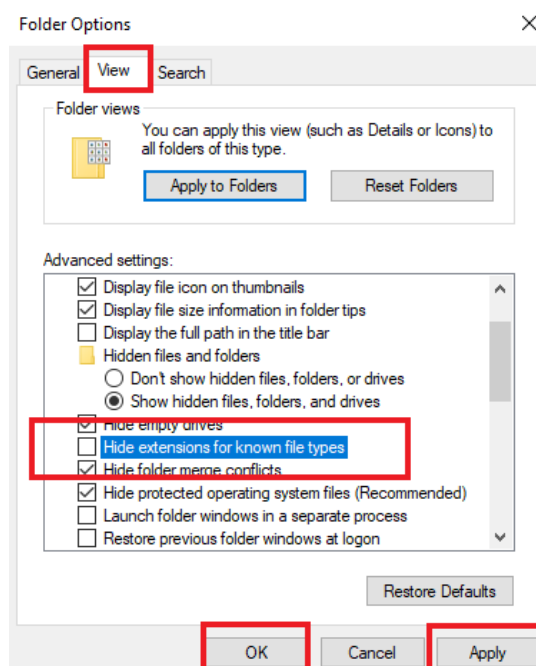
شرکت صفر و یک پرداز به منظور ارتقاء سطح امنیت سرور شما عزیزان ساختاری بر اساس VPN ایجاد کرده است .

بدین مربوط می بایست مراحل زیر طی شود .

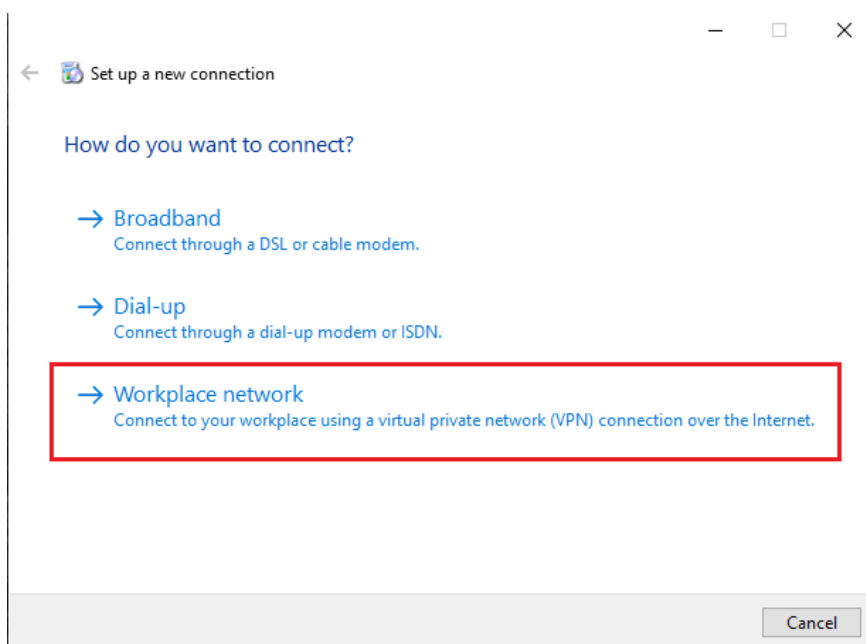
۱- ساخت یک کانکشن PPTP و اتصال به VPN و در ادامه باز کردن IP ILO در Browser

مراحل ساخت کانکشن PPTP

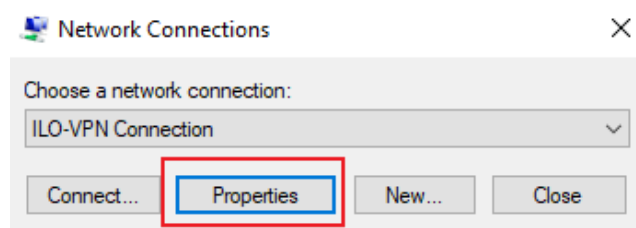
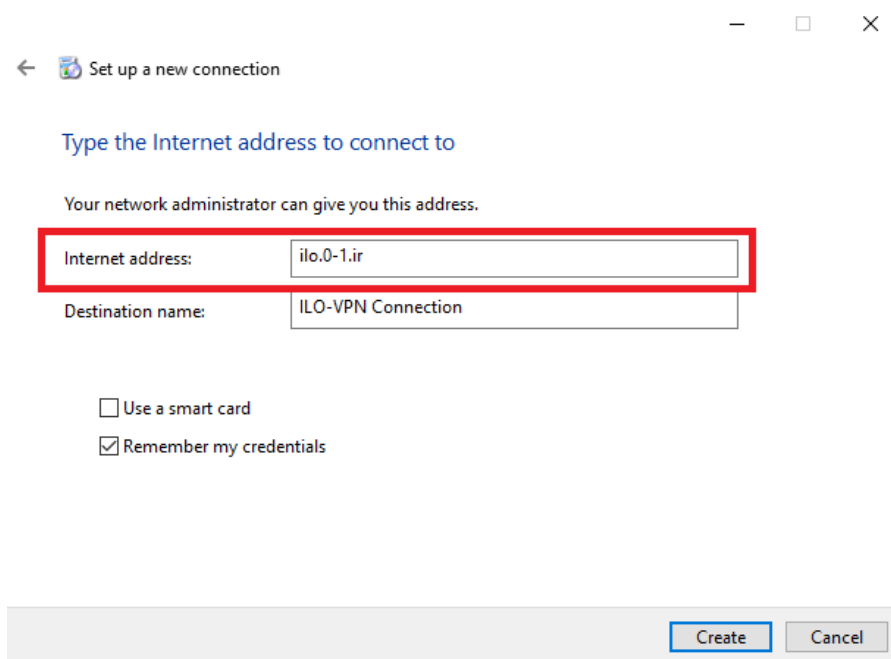
۱. ابتدا یک New Text Document ساخته و پسوند TXT را به PBK تغییر دهید ، در صورتی که پسوند TXT فایل قابل مشاهده نیست ، از بخش Folder Options تب View تیک Hide Extensions For Known Files را برارید.



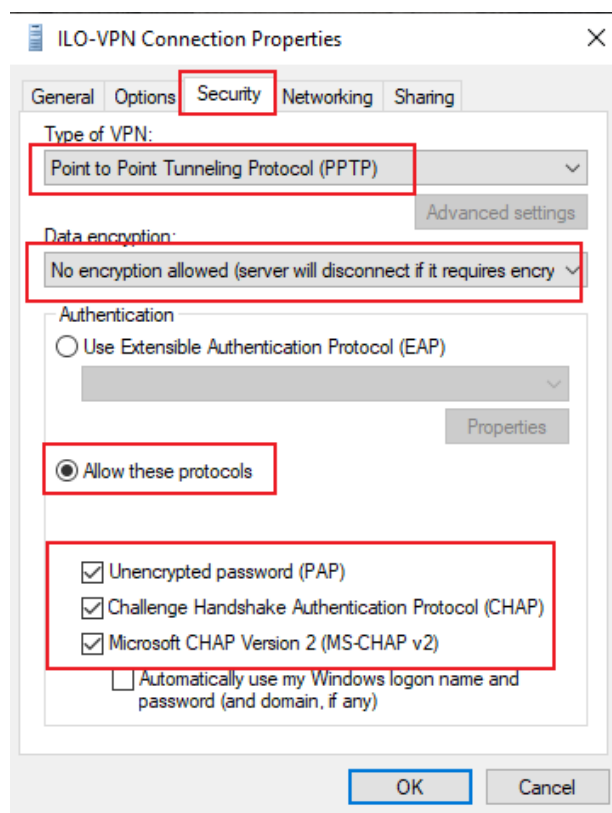
۲. در ادامه به طریق زیر عمل کنید:



- مطابق تصویر زیر در قسمت internet address آدرس ilo.0-1.ir را درج نمایید:



۳. سپس تنظیمات مطابق تصویر زیر انجام شود:



۴. مطابق تصویر پایین Username و Password درج شده را وارد نموده و با زدن دکمه Connect متصل شوید.

❖ در پسورد (0) صفر است.

Username: ilo-01

Password: sefrooyek@ilo

