



شرکت مهندسی صفرویک پرداز

## راهنمای اتصال به کنسول KVM



کد سند	تهیه کننده	تأیید کننده	تصویب کننده
TS-I-۱۸	کارشناس پشتیبانی IDC	مدیر فنی	مدیر عامل
تاریخ صدور: ۹۸/۰۴/۲۳	شماره بازنگری مدرک: ۰-۰-۰ تاریخ بازنگری: ۹۸/۰۴/۲۳	تعداد صفحات: ۶	مهر کنترل
این سند جزو مستندات سیستم توسعه کیفیت شرکت صفر و یک پرداز می باشد. کپی، تکثیر و یا تغییر این سند به هر طریق توسط هر فرد درون یا خارج شرکت مجاز نمی باشد. نسخه های معتبر دارای مهر سبز رنگ "معتبر" می باشند.			



از کنسول KVM جهت ریموت زدن به دیوایس ها استفاده می شود :



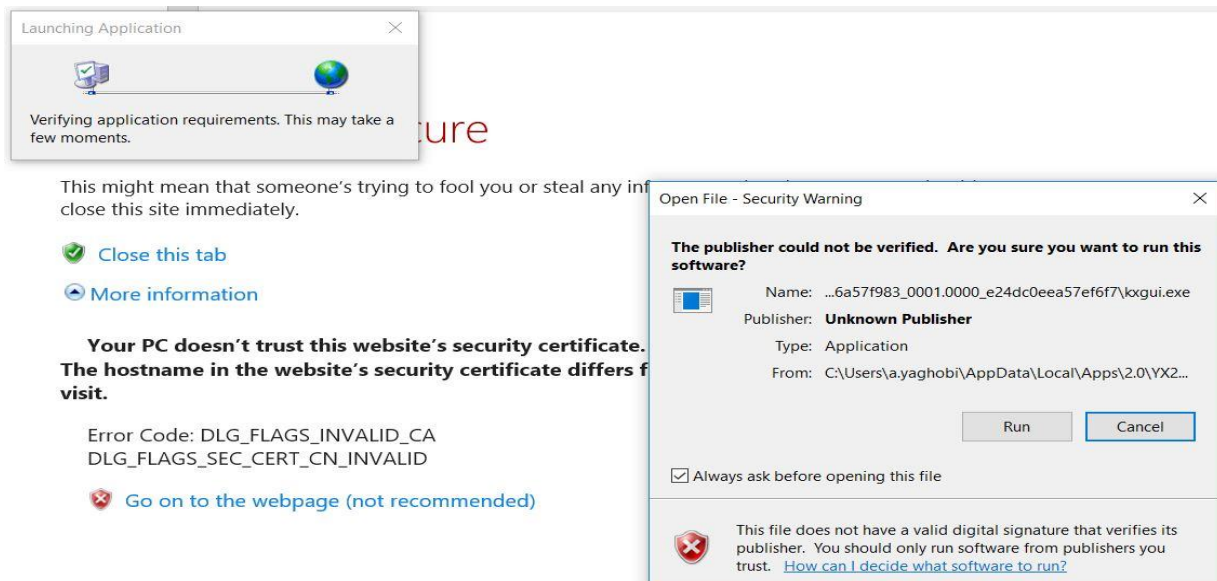
از لحاظ ساختار فیزیکی کنسول KVM تشکیل شده از واسط VGA و USB که در دیتاسنتر به سرور مورد نظر متصل میشود و از طریق کابل لن پورت لن کنسول KVM به سویچ جهت اتصال به شبکه ارتباط داده می شود.



مراحل اتصال به دسترسی ریموت از طریق کنسول KVM به شرح زیر میباشد:

۱. دامنه kvm. ۱-۰ cloud را در ادرس بار مرورگر IE وارد نموده (جهت استفاده از مرورگرهای دیگر باید java runtime روی OS نصب باشد).
۲. بعد از خطای امنیتی **This site is not secure** روی **Go on to the webpage (not recommended)** کلیک کرده تا اتصال برقرار شود.

۳. در مرحله بعد طبق تصویر زیر روی **run** کلیک کنید تا پیش نیازهای اتصال به کنسول KVM نصب و ارتباط با کنسول برقرار شود.

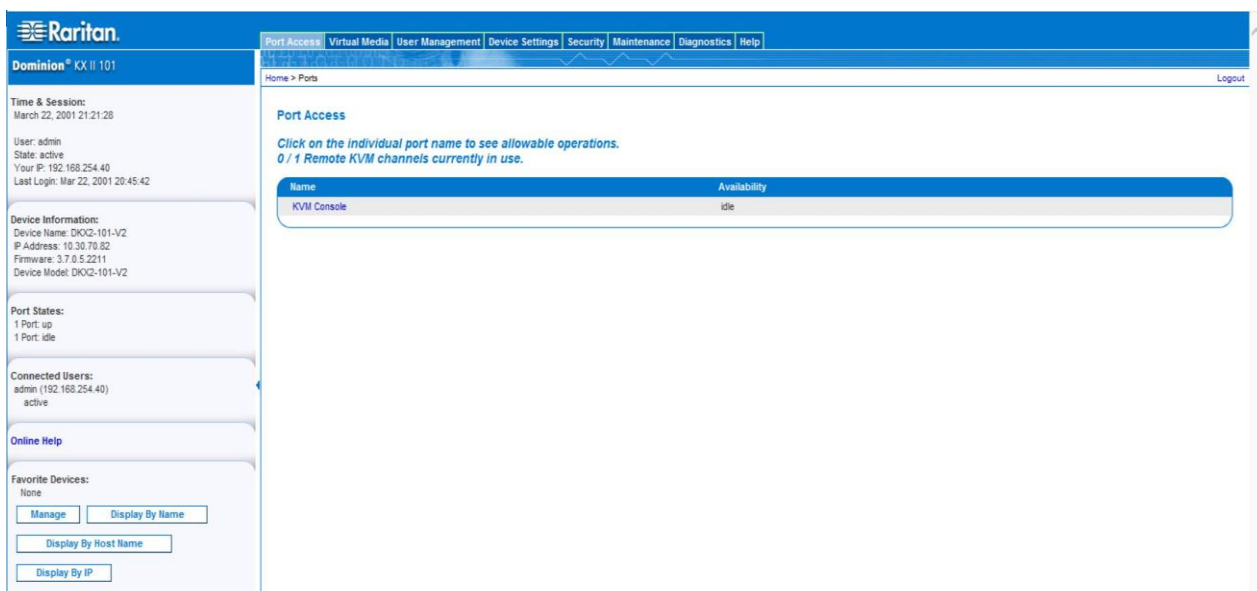


۴. سپس طبق تصویر زیر جهت اتصال تایید را انتخاب کنید.

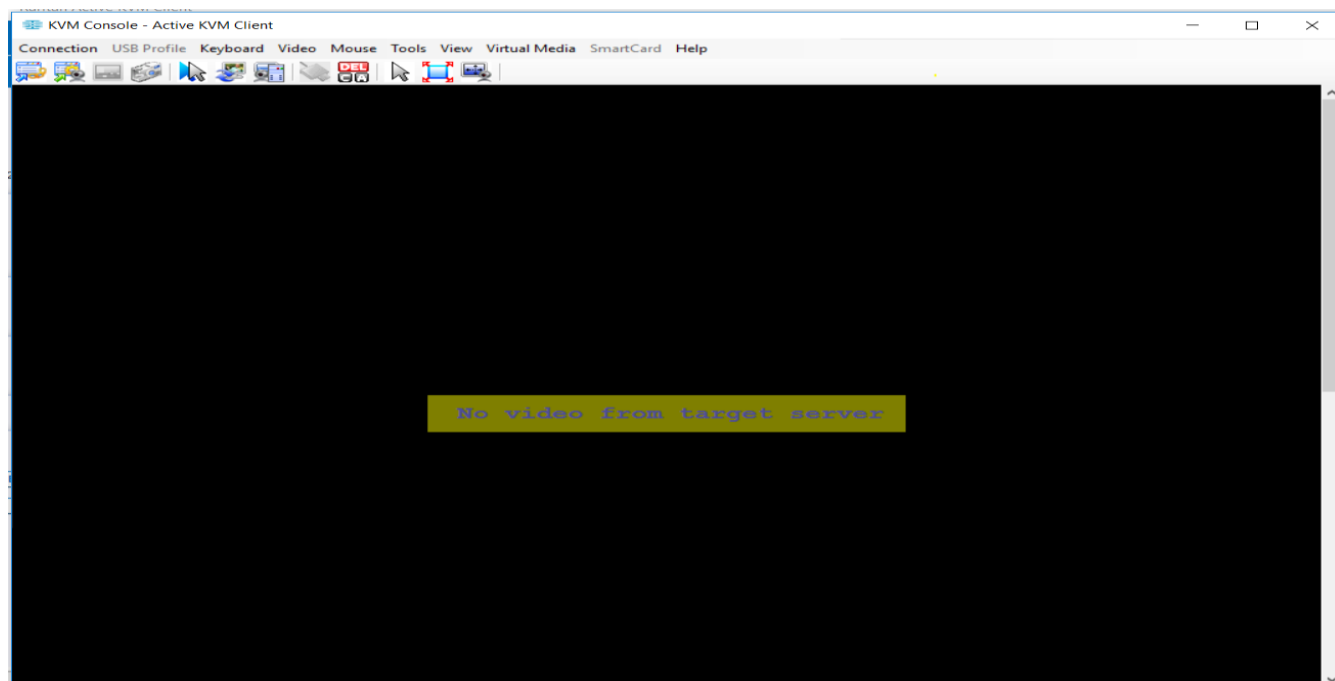


۵. صفحه پیش روی شما صفحه لاگین به کنسول می باشد. نام کاربری و پسوردی را که از جانب شرکت دریافت کرده اید وارد کنید.

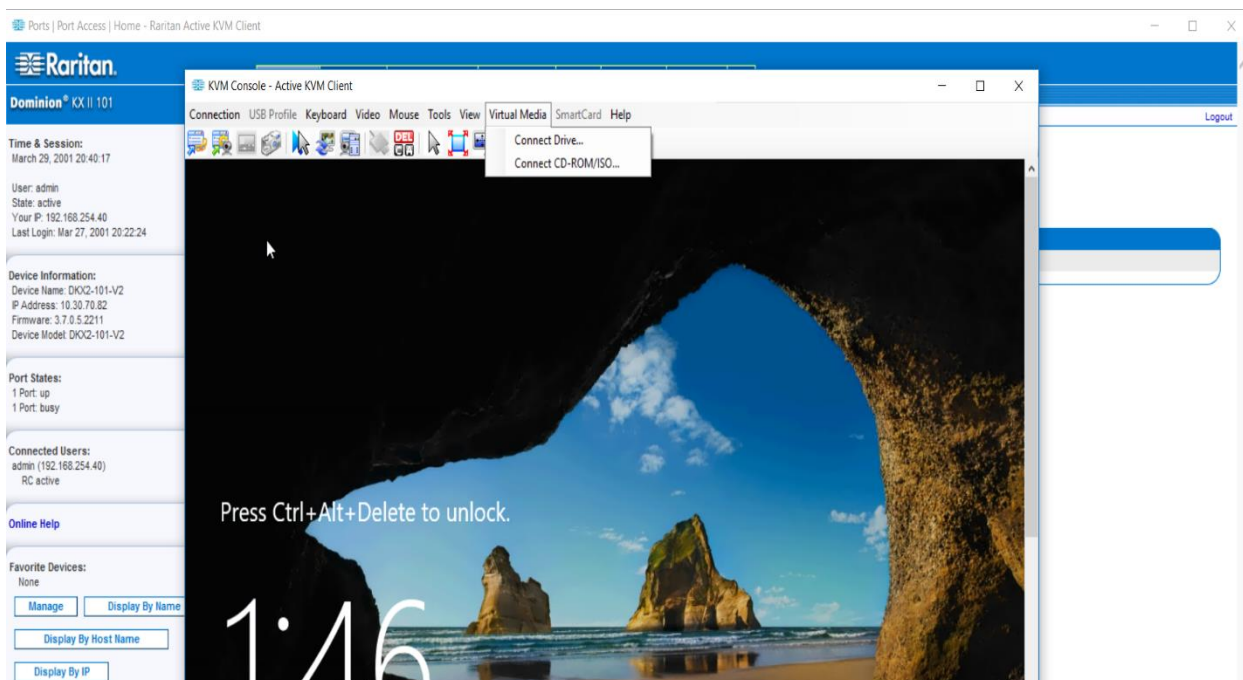
۶. هم اکنون در صفحه اصلی دسترسی کنسول می باشید. وضعیت دسترسی یا **Availability** دو حالت **idle** و **busy** دارد. در صورتی که روی حالت **idle** قرار داشت شما می توانید با کلیک کردن روی **KVM console** به دیوایس مدنظر متصل شوید.



۷. در واسطی که جهت ارتباط به دیوایس برای شما قرار داده شده امکانات و آپشن های مختلفی جهت تنظیمات موس و کیبورد و ریبوت دیواس و ... قرار دارد که می توانید از این امکانات بهرمنند شوید.



۸. یکی از ویژگی های استفاده از KVM بهره مندی از بارگذاری فایل سیستم عامل مورد نظر از طریق این کنسول جهت تغییر یا اصلاح سیستم عامل می باشد. همان طور که در تصویر زیر مشاهده می کنید گزینه Virtual media را انتخاب کنید.



سپس روی گزینه Connect CD-ROM/ISO کلیک کرده و فایل سیستم عامل مورد نظر را انتخاب کنید.

